

KULTÚRNY DOM-SPOLOČENSKÁ SÁLA

Označenie na výkrese	Účel miestnosti	Plocha [m²]	Podlaha	Steny	Strop	Poznámka
S1.01	VSTUPNÁ HALA	14.54	KERAMICKÁ DLÁŽBA	OPRAVA OSTENIA OKOLO OKEN A DVERÍ	-	MAIBA STEN A PODHADOV
S1.02	CHODBA	7.46	KERAMICKÁ DLÁŽBA	VC OMETKA	-	MAIBA STEN A PODHADOV
S1.03	UPRATOVAČKA	1.26	KERAMICKÁ DLÁŽBA	KERAMICKÝ OBLIK	SKK PODHĽAD-MAIBA SH+2,500	MAIBA STEN A PODHADOV
S1.04A	PREDSEŇ UMÁVADLO - WC ŽENY	9.96	KERAMICKÁ DLÁŽBA	KERAMICKÝ OBLIK WC KASBY S DVERAMI v=2,2 m OPRAVA OSTENIA OKOLO OKEN A DVERÍ	SKK PODHĽAD-MAIBA SH+2,500	KERAMICKÝ OBLIK v= PO STROP
S1.04B	PREDSEŇ UMÁVADLO - WC MUŽI	7.56	KERAMICKÁ DLÁŽBA	KERAMICKÝ OBLIK WC KASBY S DVERAMI v=2,2 m OPRAVA OSTENIA OKOLO OKEN A DVERÍ	SKK PODHĽAD-MAIBA SH+2,500	KERAMICKÝ OBLIK v= PO STROP
S1.04C	WC PRE MOBILNÝCH	3.15	KERAMICKÁ DLÁŽBA	KERAMICKÝ OBLIK OPRAVA OSTENIA OKOLO OKEN A DVERÍ	SKK PODHĽAD-MAIBA SH+2,500	KERAMICKÝ OBLIK v= PO STROP
S1.05	SPOLOČENSKÁ SÁLA	120.05	LAMINÁTOVÉ PARKETY	OPRAVA OSTENIA OKOLO OKEN A DVERÍ	-	MAIBA STEN A PODHADOV
S1.06	JAVISKO	25.02	LAMINÁTOVÉ PARKETY	OPRAVA OSTENIA OKOLO OKEN A DVERÍ	-	MAIBA STEN A PODHADOV
S1.07	CHODBA	9.54	KERAMICKÁ DLÁŽBA	OPRAVA OSTENIA OKOLO OKEN A DVERÍ	-	MAIBA STEN A PODHADOV
S1.08	BAR	9.14	LAMINÁTOVÉ PARKETY	OPRAVA OSTENIA OKOLO OKEN A DVERÍ	-	MAIBA STEN A PODHADOV
S1.09	DENNÝ SKLAD	3.55	KERAMICKÁ DLÁŽBA	OPRAVA OSTENIA OKOLO OKEN A DVERÍ	-	MAIBA STEN A PODHADOV
S1.10	KUCHYŇA	22.22	KERAMICKÁ DLÁŽBA	KERAMICKÝ OBLIK OPRAVA OSTENIA OKOLO OKEN A DVERÍ	-	KERAMICKÝ OBLIK v= PO STROP
S1.11	ZÁDVERE	3.25	KERAMICKÁ DLÁŽBA	OPRAVA OSTENIA OKOLO OKEN A DVERÍ	-	MAIBA STEN A PODHADOV
S1.12	SKLAD NÁPOJOV	5.47	KERAMICKÁ DLÁŽBA	OPRAVA OSTENIA OKOLO OKEN A DVERÍ	-	MAIBA STEN A PODHADOV
S1.13	SKÁŇA=WC PERSONÁL	5.18	KERAMICKÁ DLÁŽBA	OPRAVA OSTENIA OKOLO OKEN A DVERÍ	-	KERAMICKÝ OBLIK v= PO STROP
S1.14	UPRATOVAČKA	1.46	KERAMICKÁ DLÁŽBA	OPRAVA OSTENIA OKOLO OKEN A DVERÍ	-	MAIBA STEN A PODHADOV

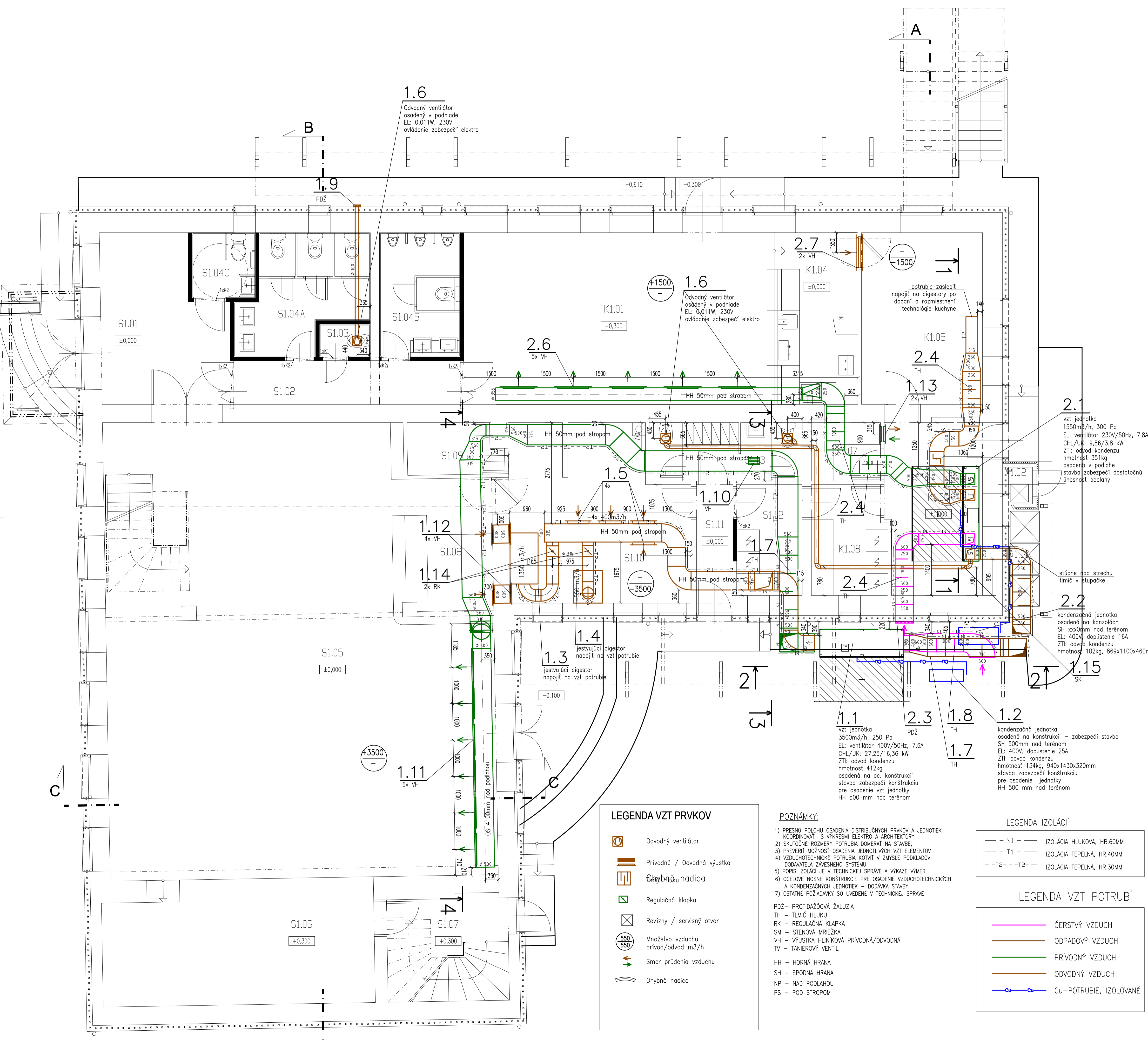
KAVIARENĚ

Označenie na výkrese	Účel miestnosti	Plocha [m²]	Podlaha	Steny	Strop	Poznámka
K1.04	BAR	10.47	LAMINÁTOVÉ PARKETY	OPRAVA OSTENIA OKOLO OKEN A DVERÍ	-	MAIBA STEN A PODHADOV
K1.05	KUCHYŇA	15.64	KERAMICKÁ DLÁŽBA	KERAMICKÝ OBLIK OPRAVA OSTENIA OKOLO OKEN A DVERÍ	-	KERAMICKÝ OBLIK v= PO STROP
K1.06	TECHNICKÁ MIESTNOSŤ	12.38	KERAMICKÁ DLÁŽBA	OPRAVA OSTENIA OKOLO OKEN A DVERÍ	SKK PODHĽAD-MAIBA SH+2,500	MAIBA STEN A PODHADOV
K1.07	DENNÝ SKLAD	3.04	KERAMICKÁ DLÁŽBA	-	-	MAIBA STEN A PODHADOV
K1.08	SKLAD NÁPOJOV	6.17	KERAMICKÁ DLÁŽBA	OPRAVA OSTENIA OKOLO OKEN A DVERÍ	-	MAIBA STEN A PODHADOV

PRÍSLUŠENSTVO

Označenie na výkrese	Účel miestnosti	Plocha [m²]	Podlaha	Steny	Strop	Poznámka
1.01	TUHÝ ODPAD	2.43	-	-	-	-
1.02	TEKUTÝ ODPAD	0.67	-	-	-	-
		3.09				

Označenie na výkrese	Účel miestnosti	Plocha [m²]	Podlaha	Steny	Strop	Poznámka
1.01	TUHÝ ODPAD	2.43	-	-	-	-
1.02	TEKUTÝ ODPAD	0.67	-	-	-	-
		3.09				



LEGENDA VZT PRVKOV

- Odvodný ventilátor
- Prívodná / Odvodná výústka
- Ohybná hadica
- Regulačná klapka
- Revízný / servisný otvor
- Množstvo vzduchu prívod/odvod m³/h
- Smer prúdenia vzduchu
- Ohybná hadica

- POZNÁMKY:**
- 1) PRESNÚ POLOHU OSADENIA DISTRIBUČNÝCH PRVKOV A JEDNOTEK KOORDINOVÁŤ S VÝKRESMI ELEKTRO A ARCHITEKTURY
 - 2) SKUTOČNÉ ROZMERY POTRUBIA DOMEŤAŤ NA STAVBE
 - 3) PREVERIŤ MOŽNOSŤ OSADENIA JEDNOTLIVÝCH VZT ELEMENTOV
 - 4) VZDUCHOTECHNICKÉ POTRUBIA KOTVIŤ V ZMYSLE PODKLADOV DODÁVATEĽA ZÁVESNÉHO SYSTÉMU
 - 5) POPIS IZOLÁCIÍ JE V TECHNICKÉJ SPRÁVE A VÝKAZE VÝMER
 - 6) OCELOVE NOSNÉ KONŠTRUKCIE PRE OSADENIE VZDUCHOTECHNICKÝCH A KONDENZAČNÝCH JEDNOTEK – DODÁVKA STAVBY
 - 7) OSTATNÉ POŽIADAVKY SÚ UVEDENÉ V TECHNICKÉJ SPRÁVE
- PDŽ – PROTIDIAŽOVÁ ŽALUZIA
 TH – TLMIČ HLUKU
 RK – REGULAČNÁ KLAPKA
 SM – STENOVÁ MRIEZKA
 VH – VÝUSTKA HLINIKOVÁ PRÍVODNÁ/ODVODNÁ
 TV – TANIEROVÝ VENTIL
 HH – HORNÁ HRANA
 SH – SPODNÁ HRANA
 NP – NAD PODLAHOU
 PS – POD STROPOM

LEGENDA IZOLÁCIÍ

- N1 --- IZOLÁCIA HLUKOVÁ, HR.60MM
- T1 --- IZOLÁCIA TEPELNÁ, HR.40MM
- T2 --- IZOLÁCIA TEPELNÁ, HR.30MM

LEGENDA VZT POTRUBÍ

- ČERSTVÝ VZDUCH
- ODPADOVÝ VZDUCH
- PRÍVODNÝ VZDUCH
- ODVODNÝ VZDUCH
- Cu – POTRUBIE, IZOLOVANÉ

POZNÁMKY
 - PROJEKTOVÁ DOKUMENTÁCIA JE VYPRACOVANÁ PRE OHLÁSENIE DROBNEJ STAVBY, NENAHRÁDZA REALIZAČNÚ PROJEKTOVÚ DOKUMENTÁCIU

KRESLENÉ PODLAŽNÝMI A PŘEDNÝMI VÝKRESMI PODLAŽNÝCH STAVBY, SPOLOČNÉ PODLAŽNÝMI A USTANOVENIA. PROJEKTOVÁ DOKUMENTÁCIA JE SOUČASŤOU ARCHITECTONICKÉHO DELA A PODLEHA ZÁKONU O AUTORSKOM PRÁVE. PROJEKT JE SUŠENÝM VÝKRESOM A PŘEDNÝMI VÝKRESMI. NEZABUDŤ NA POKRYTIE VÝKRESU VÝKRESOM A PŘEDNÝMI VÝKRESMI. VÝKRESY V PRÁVNEJ OBLASTI VÝKRESU VÝKRESOM A PŘEDNÝMI VÝKRESMI. VÝKRESY V PRÁVNEJ OBLASTI VÝKRESU VÝKRESOM A PŘEDNÝMI VÝKRESMI.

AUTORI PROJEKTU	HLAVNÝ PROJEKTANTI	ZODP. ROJEKTANT	VYPRACOVAL / KRESLIL
Ladislav Varjú	Ladislav Varjú	Ing. Emília Remenárová	Ing. Emília Remenárová

KRAJ: BRATISLAVSKÝ
 INVESTOR: Obec Kostolná pri Dunaji
 STAVBA: ZVÝŠENIE ENERGETICKEJ ÚČINNOSTI BUDOVY KULTÚRNEHO DOMU V KOSTOLNEJ PRI DUNAJI
 ADRESA: c. 6, 903 01 KOSTOLNÁ PRI DUNAJI, k.ú. Kostolná pri Dunaji, č.p. 53, 54, 24, 691

DÁTUM	PROJEKT PRE OHLÁSENIE STAVEBNÝCH ÚPRAV
03/2025	PROJEKT PRE OHLÁSENIE STAVEBNÝCH ÚPRAV
	VZDUCHOTECHNICKÁ

MERKA: 1 : 50
 ČÍSLO VÝKRSU: 02
 PÁRE: 1